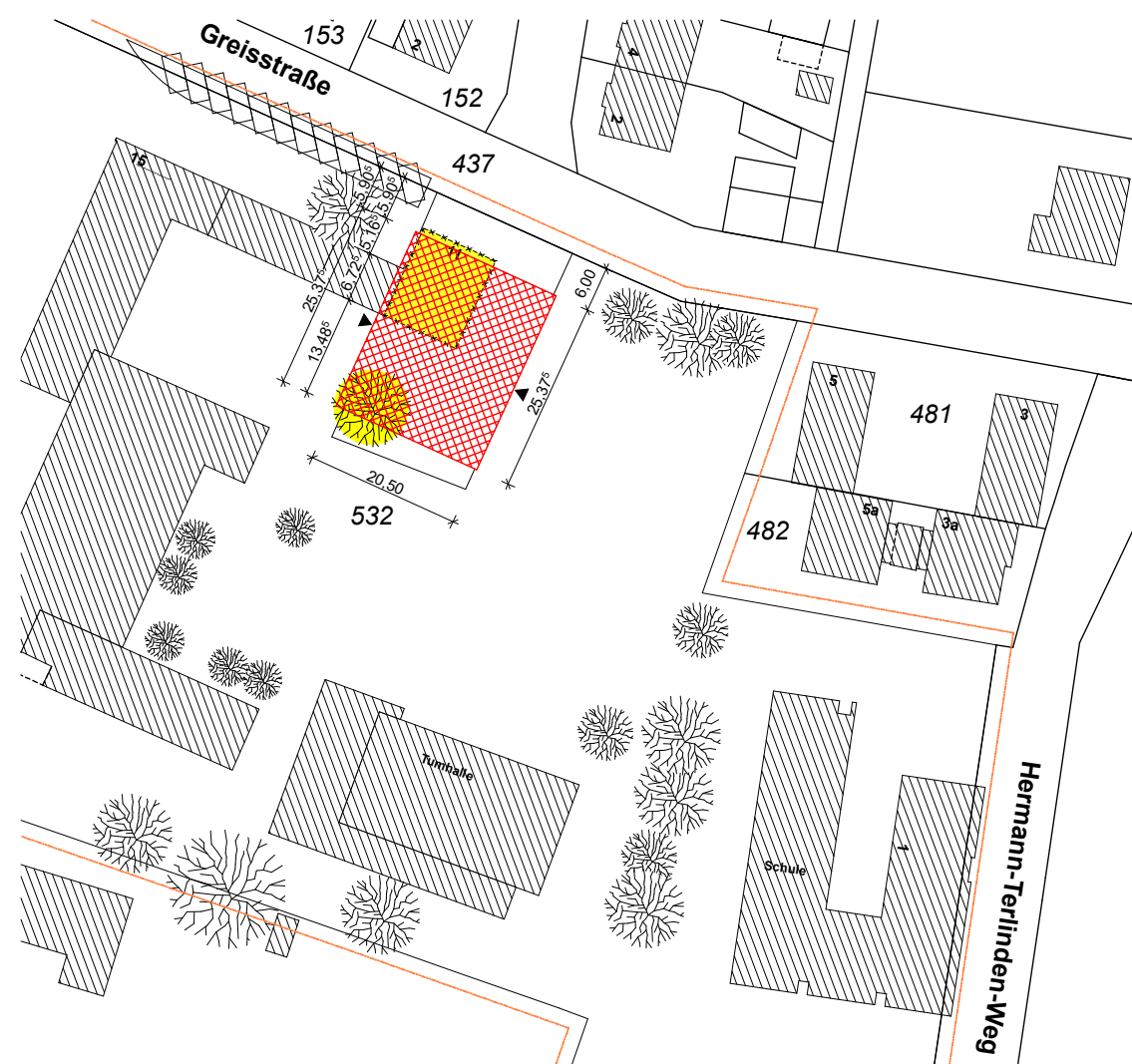
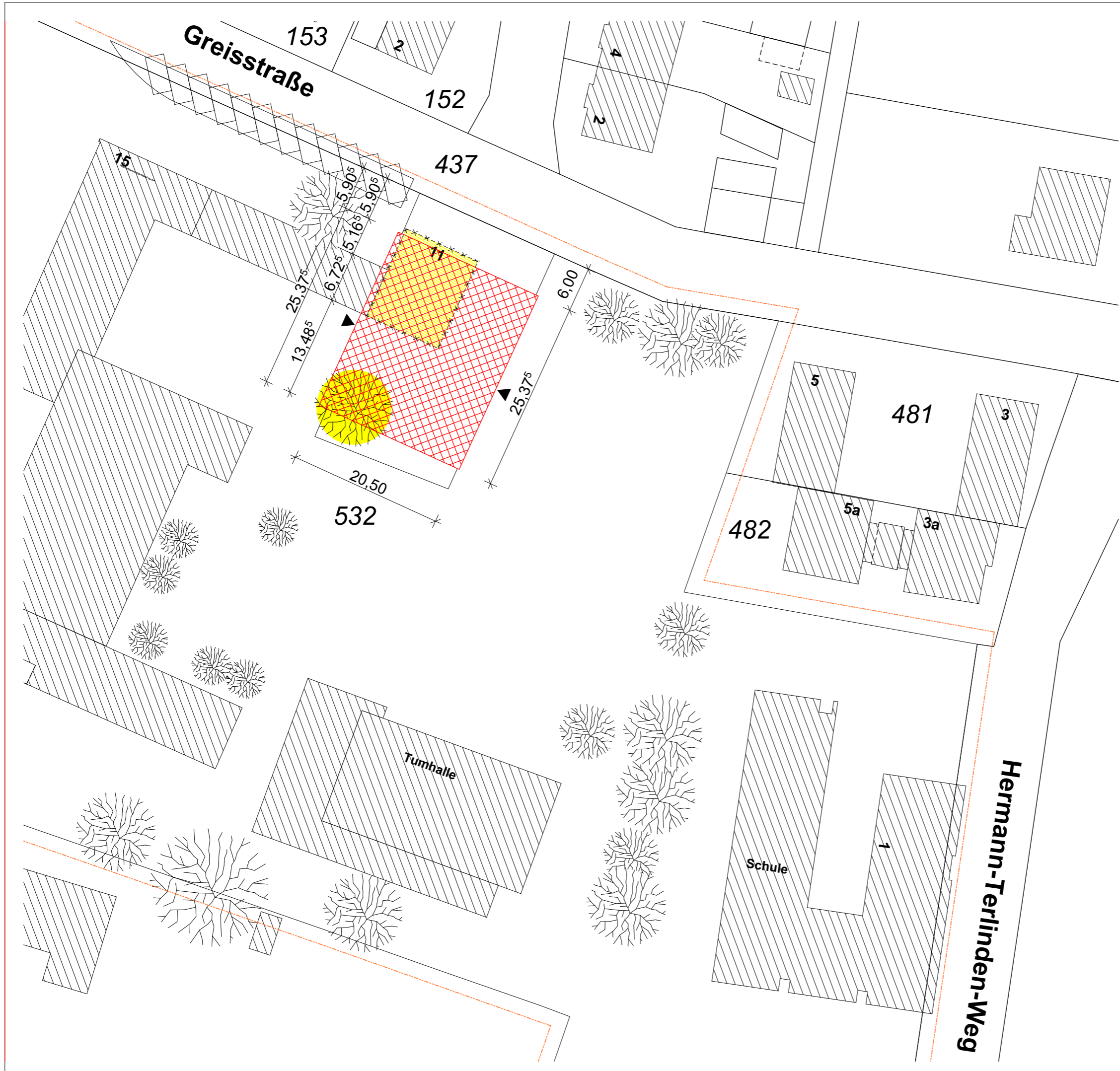
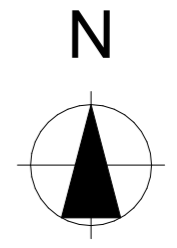


Machbarkeitsstudie zur Erweiterung des offenen Ganztags der Gemeinschaftsgrundschule Rees






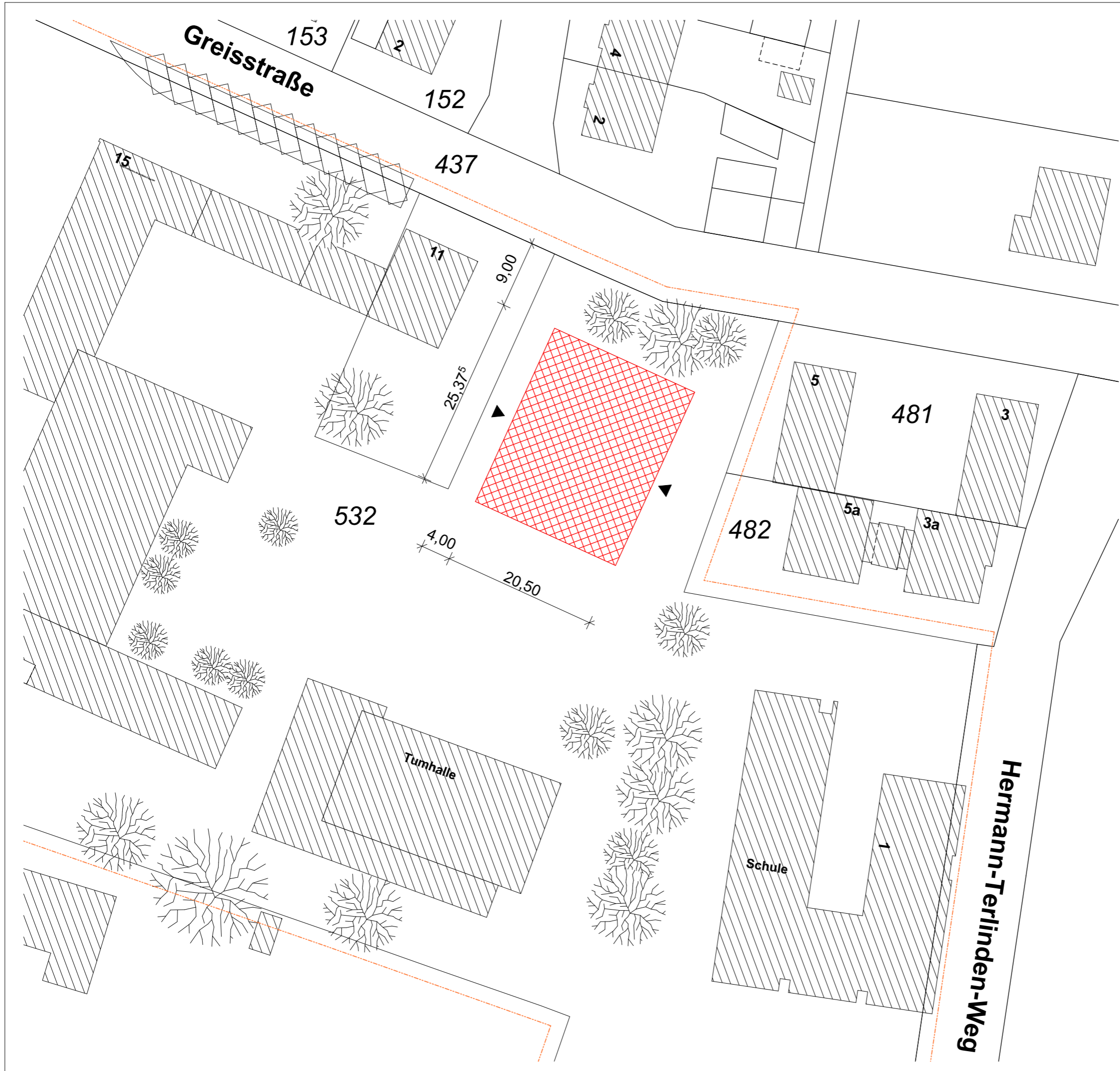
Stadt Rees
 gemarkung Rees
 Flur 9
 Flurstpck 527



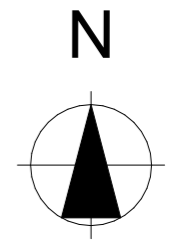
Variante A:
 Neubau Ganztag
 an der Stelle des
 Hausmeisterhauses

 Hülsmann Thieme Minor
 Architektenpartnerschaft


Erweiterung der
 Gemeinschaftsgrundschule Rees
 Greisstr. 15
 46459 Rees



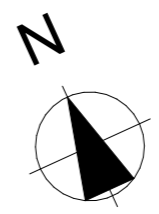
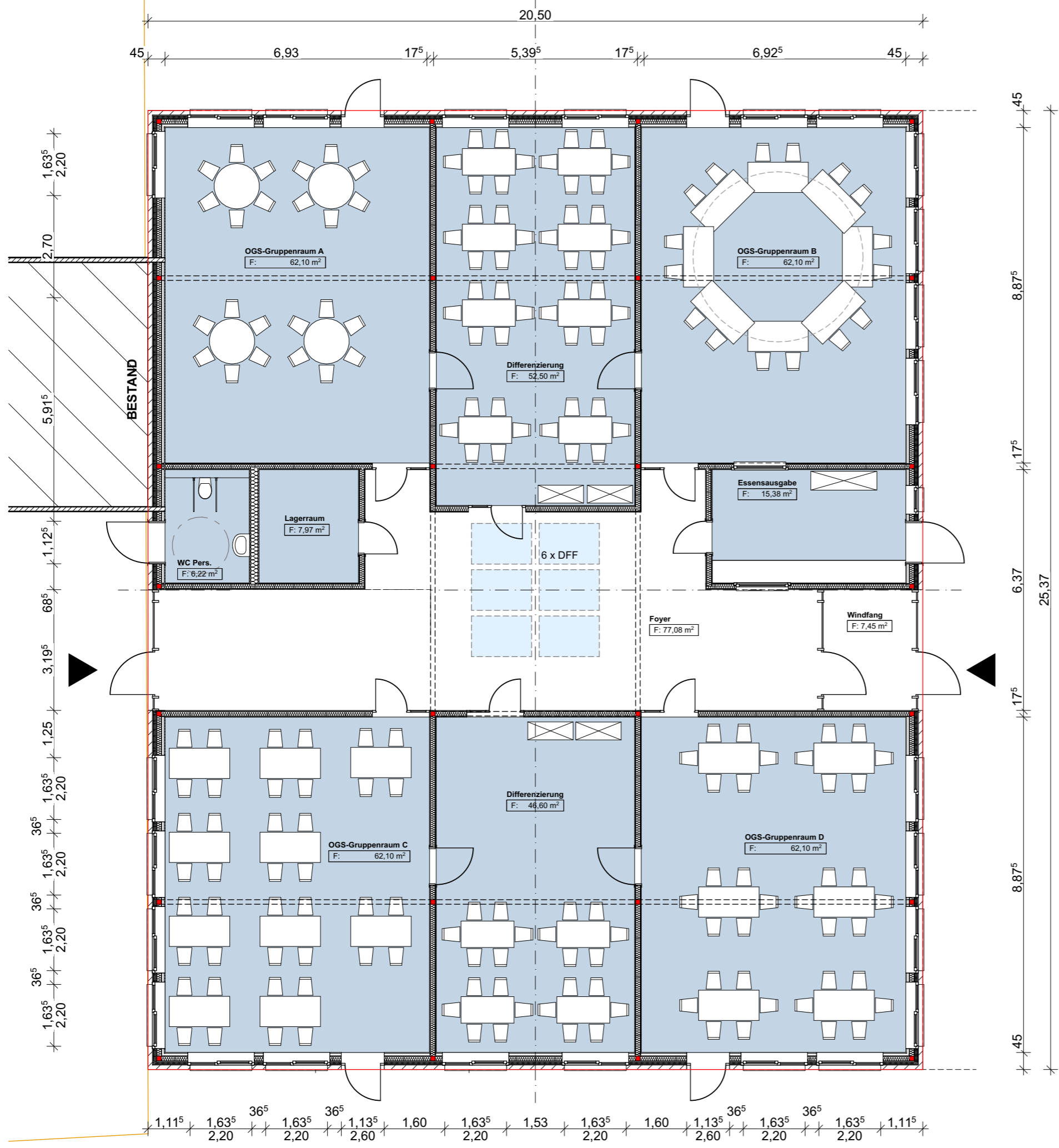
Stadt Rees
 gemarkung Rees
 Flur 9
 Flurstpck 527



Variante B:
 Neubau Ganztags
 bei Erhaltung des
 Hausmeisterhauses

 Hülsmann Thieme Minor
 Architektenpartnerschaft

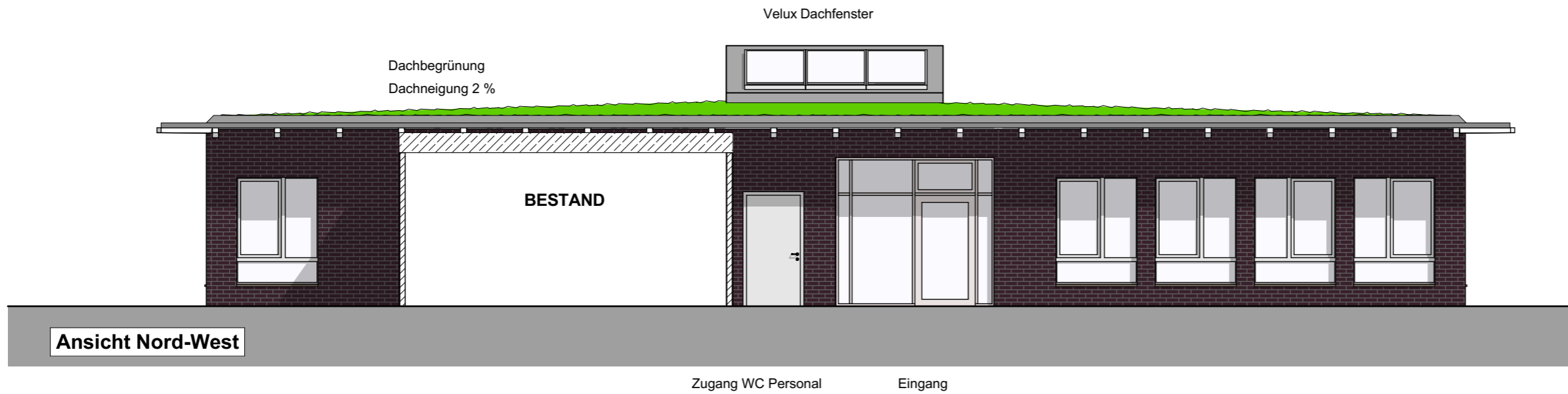
Erweiterung der
 Gemeinschaftsgrundschule Rees
 Greisstr. 15
 46459 Rees



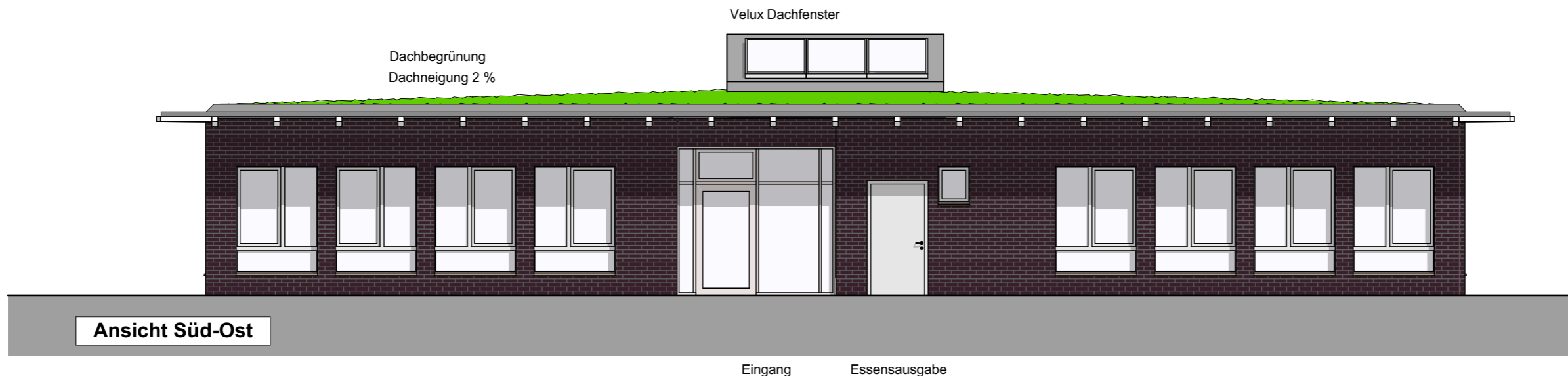
Grundriss EG:
 4 Gruppenräume in Klassengröße
 je große Differenzierungsräume
 Essensausgabe vorgesehen

Hülsmann Thieme Minor
Architektenpartnerschaft

Erweiterung der
 Gemeinschaftsgrundschule Rees
 Greisstr. 15
 46459 Rees



Zugang WC Personal Eingang

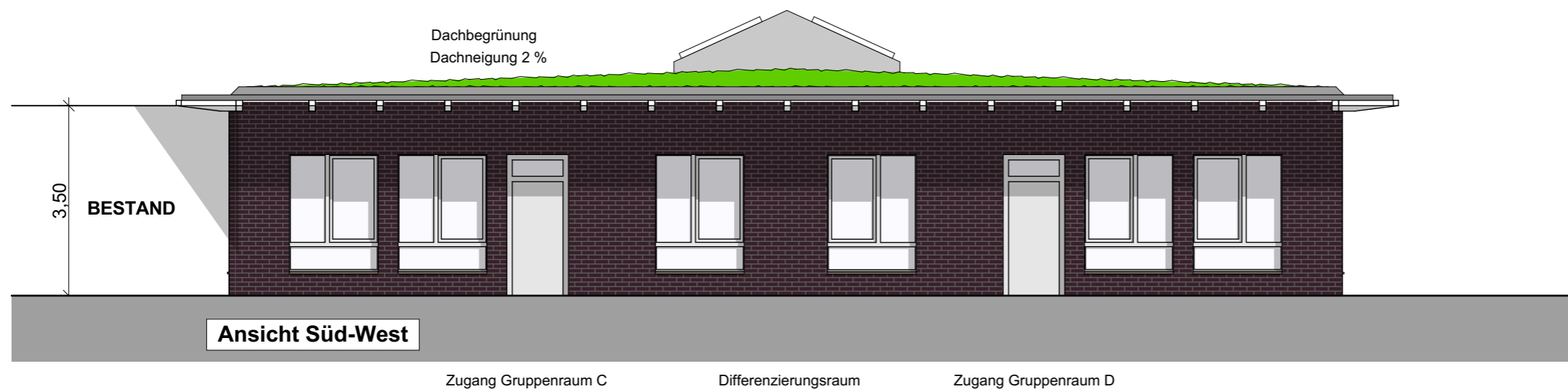
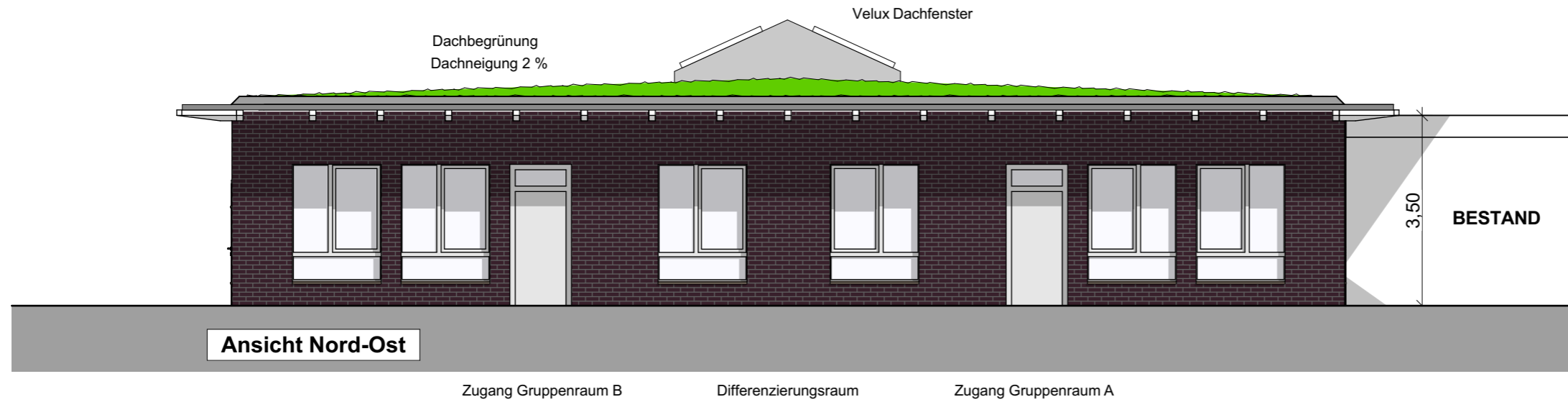


Eingang Essensausgabe


Ansichten NW und SO:
 Begrüntes Flachdach
 Das Oberlichtelement kann im Falle
 der Aufstockung ins nächste
 Geschoss versetzt werden.

 Hülsmann Thieme Minor
 Architektenpartnerschaft

Erweiterung der
 Gemeinschaftsgrundschule Rees
 Greisstr. 15
 46459 Rees

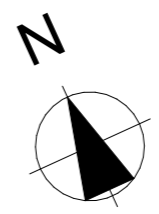
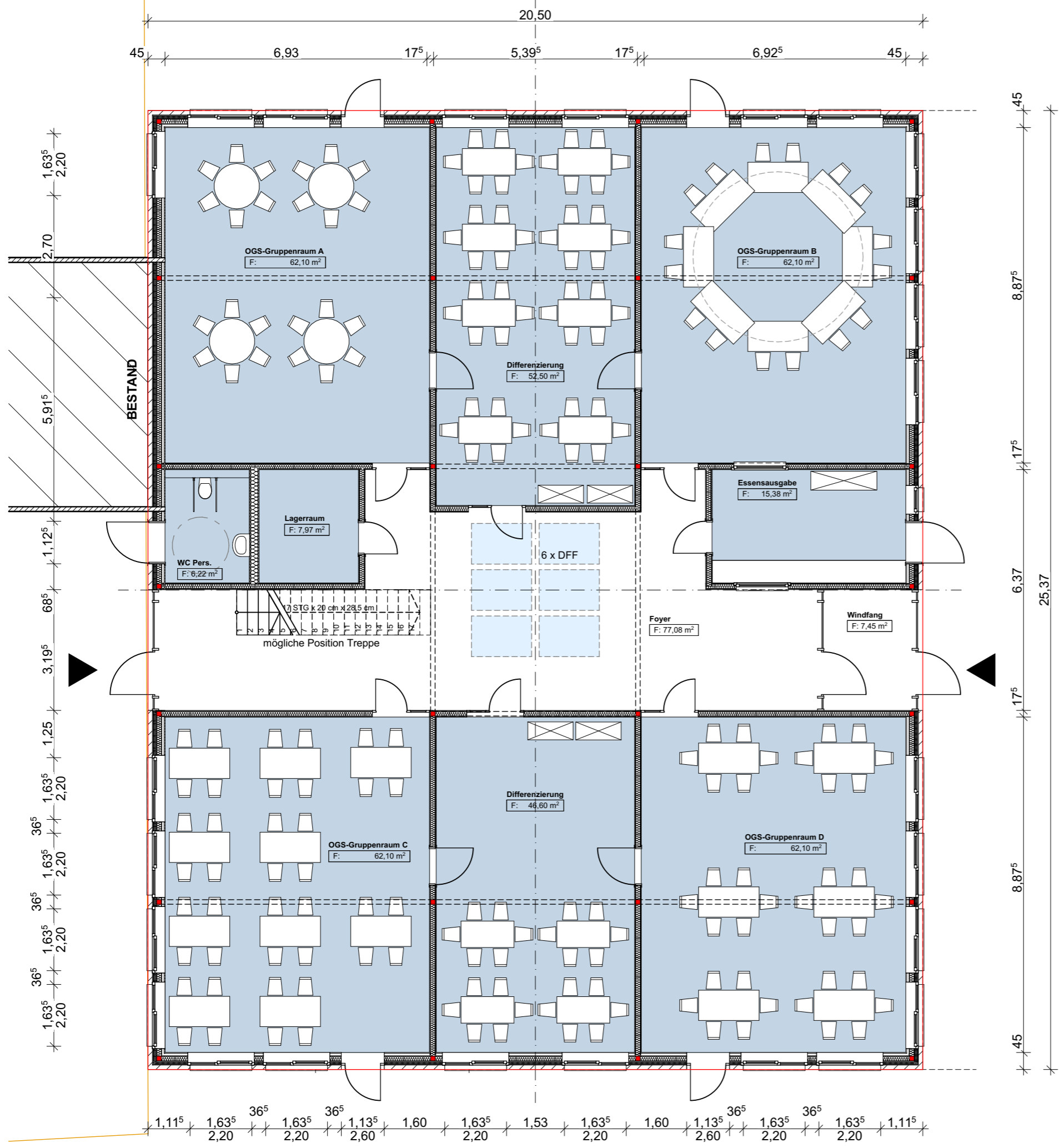


Ansichten SW und NO:
 Alle Gruppenräume verfügen
 über einen Zugang nach außen.

 Hülsmann Thieme Minor
 Architektenpartnerschaft

Erweiterung der
 Gemeinschaftsgrundschule Rees
 Greisstr. 15
 46459 Rees

2V-005a Ansichten SW und NO

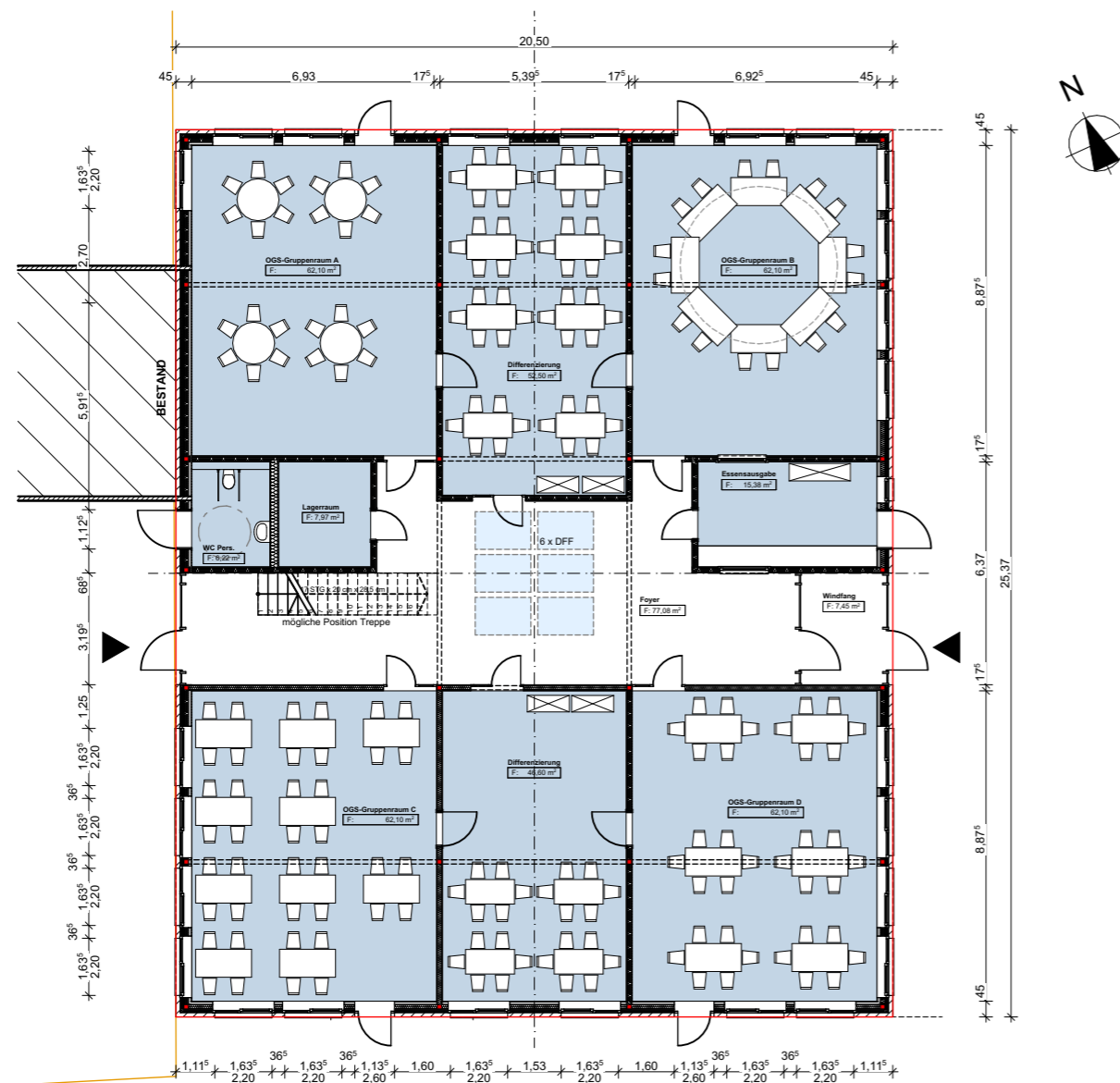


Grundriss EG:
 vorgerichtet für eine mögliche
 spätere Aufstockung um ein
 weiteres Geschoss

Hülsmann Thieme Minor
Architektenpartnerschaft

Erweiterung der
 Gemeinschaftsgrundschule Rees
 Greisstr. 15
 46459 Rees

Machbarkeitsstudie zur Erweiterung des offenen Ganztags der Gemeinschaftsgrundschule Rees



Vielen Dank für Ihre Aufmerksamkeit !