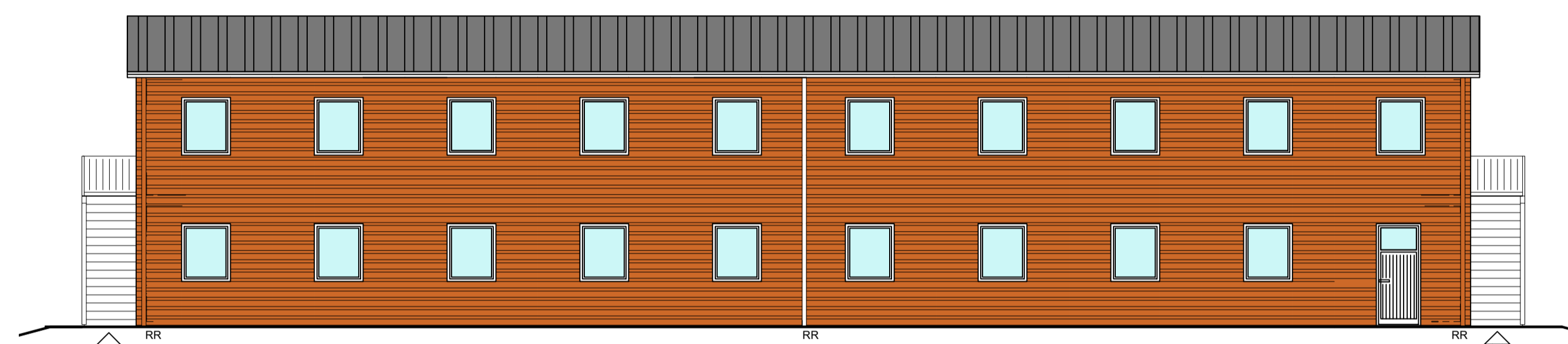


Erdgeschoss

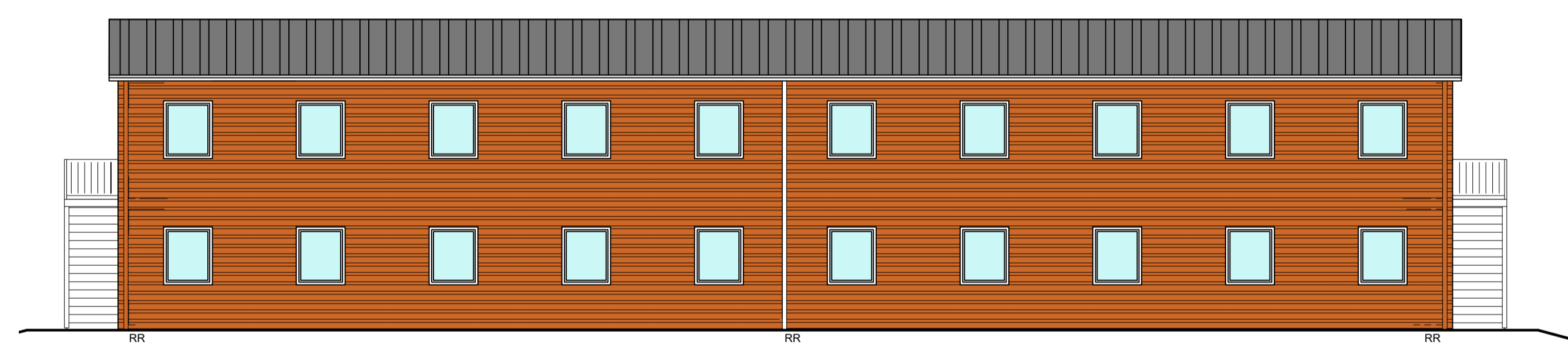


Südsicht

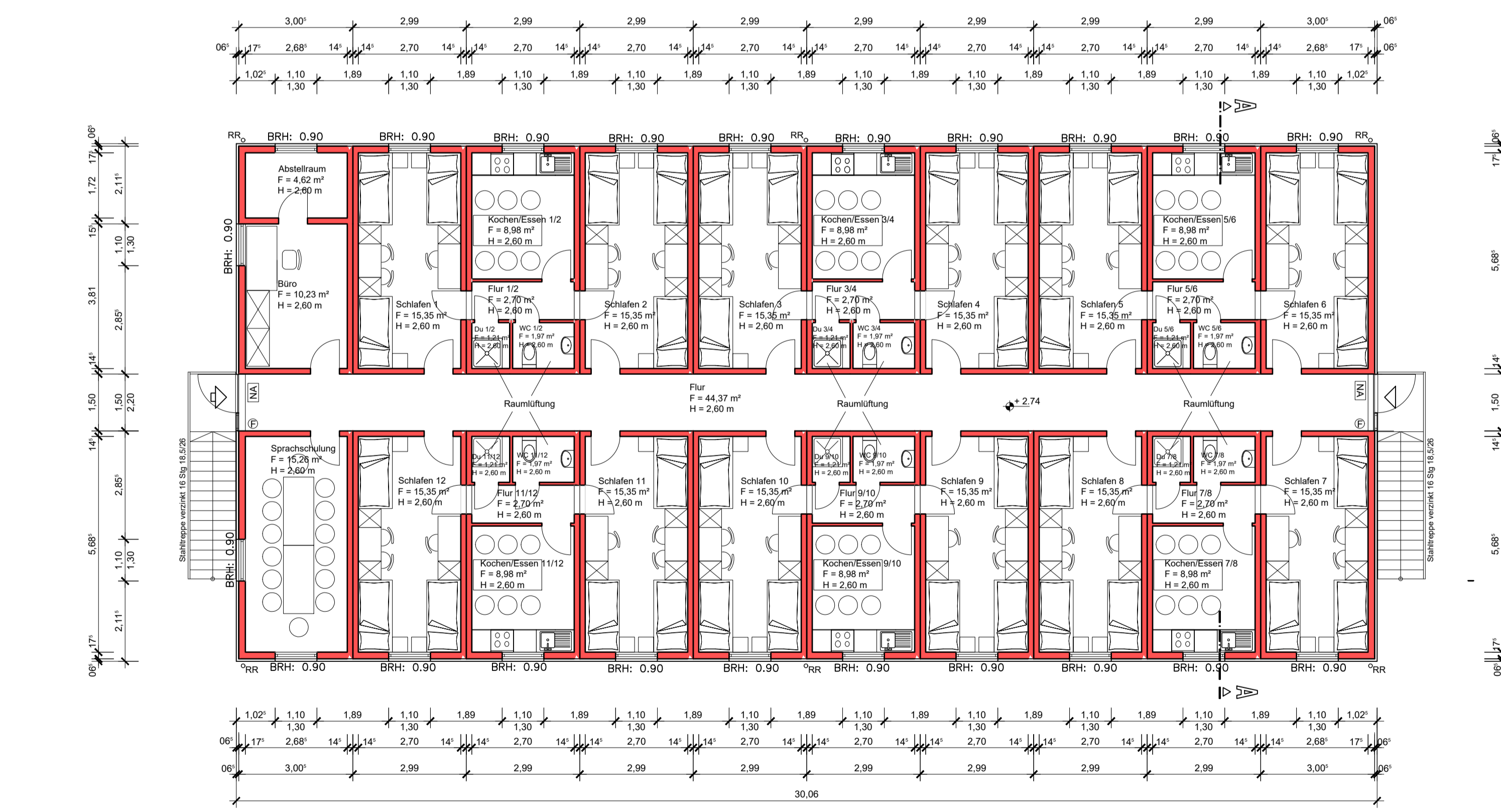
Nordansicht



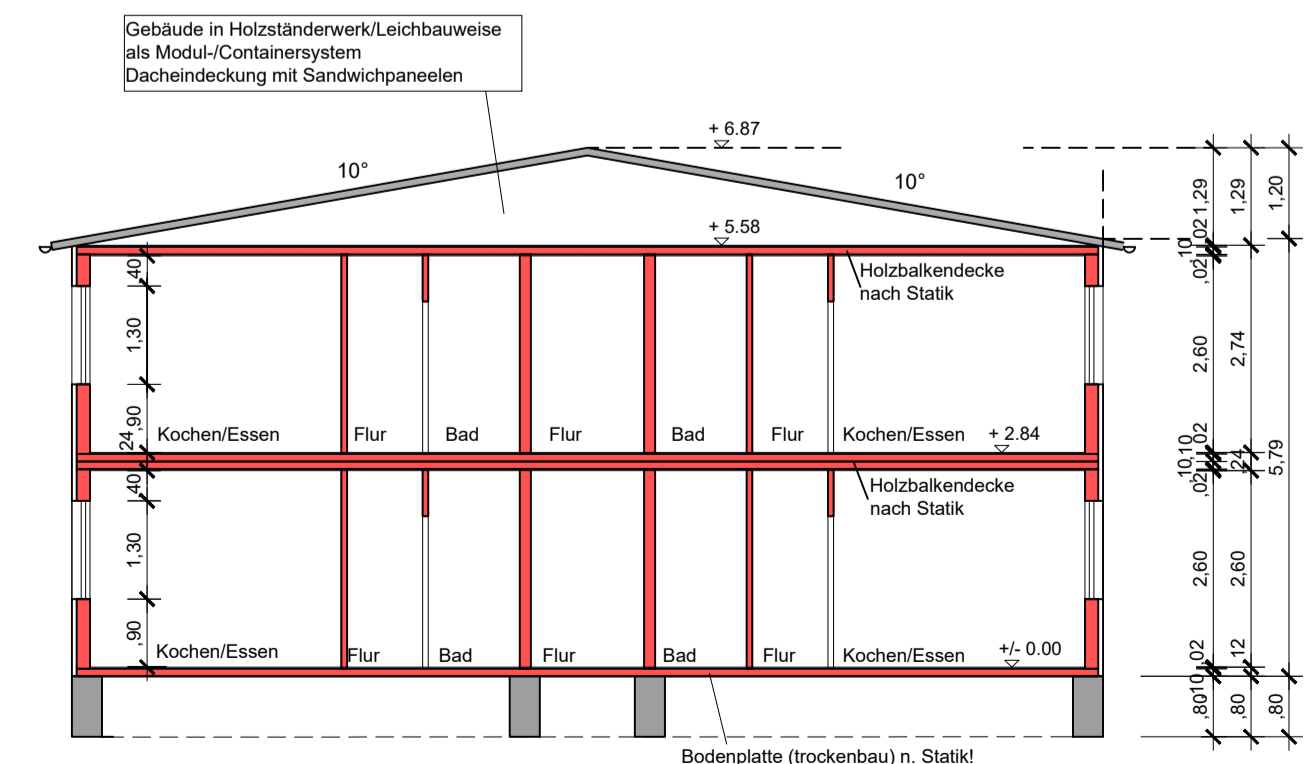
Westansicht



Ostansicht



Obergeschoss



Schnitt A - A

LEGENDE

- Holzständerwerk mit Außenverkleidung aus Holz
- Stahlbeton
- Notausgang
- Feuerlöscher

Projekt:
Errichtung eines Wohngebäudes als Unterkunft für Flüchtlinge für insgesamt bis zu 70 Personen
Melatenweg 152, 46459 Rees

Stadt Rees
Fachbereich Planen, Bauen und Umwelt
Markt 1, 46459 Rees

Fachbereichsleiterin i.A.:
Elke Strede

Zeichnung: Bauantrag

Grundrisse, Schnitt A - A und Ansichten

Maßstab: 1:100 Datum: 21.05.2024 Blatt-Nr.: 052024-2