

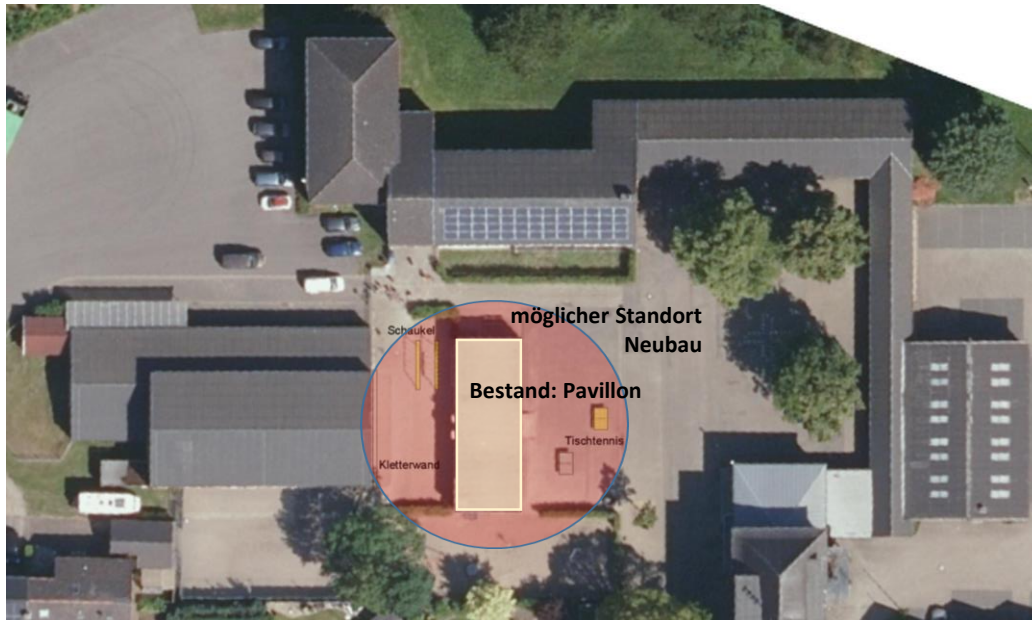
Rees

Offener Ganzttag für die Grundschulkinder der St. Quirinius Grundschule Millingen

Neubau Ganzttag St. Quirinius Millingen

Situation 2024

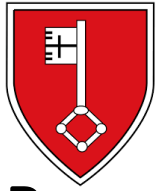
- OGS-Räumlichkeiten in abgängiger Pavillon-Anlage
- Im Bereich des Bestands Fläche für künftigen Baukörper



Lageplan Bestand



Foto Bestand

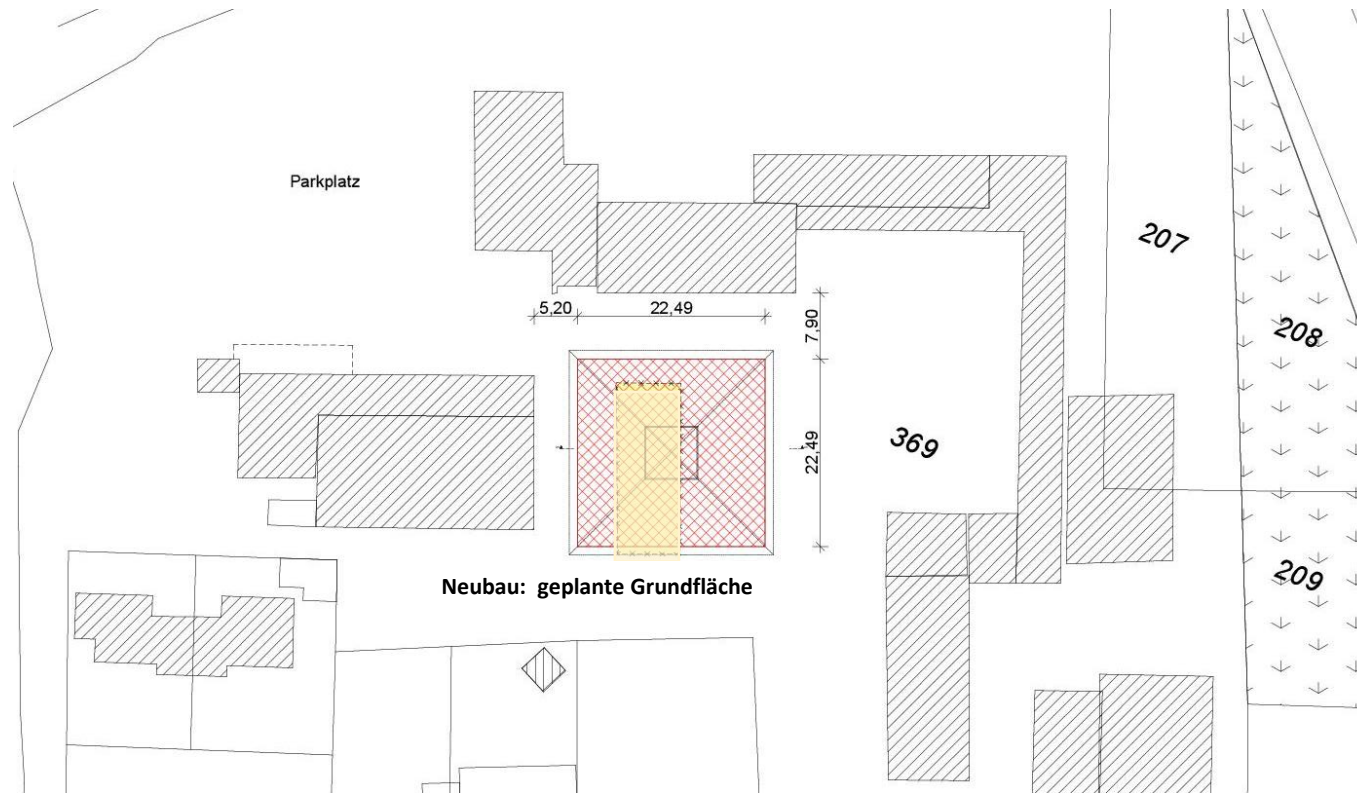


Rees

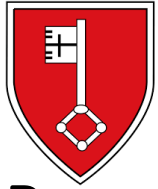
Neubau Ganztags St. Quirinius Millingen

Planung Neubau

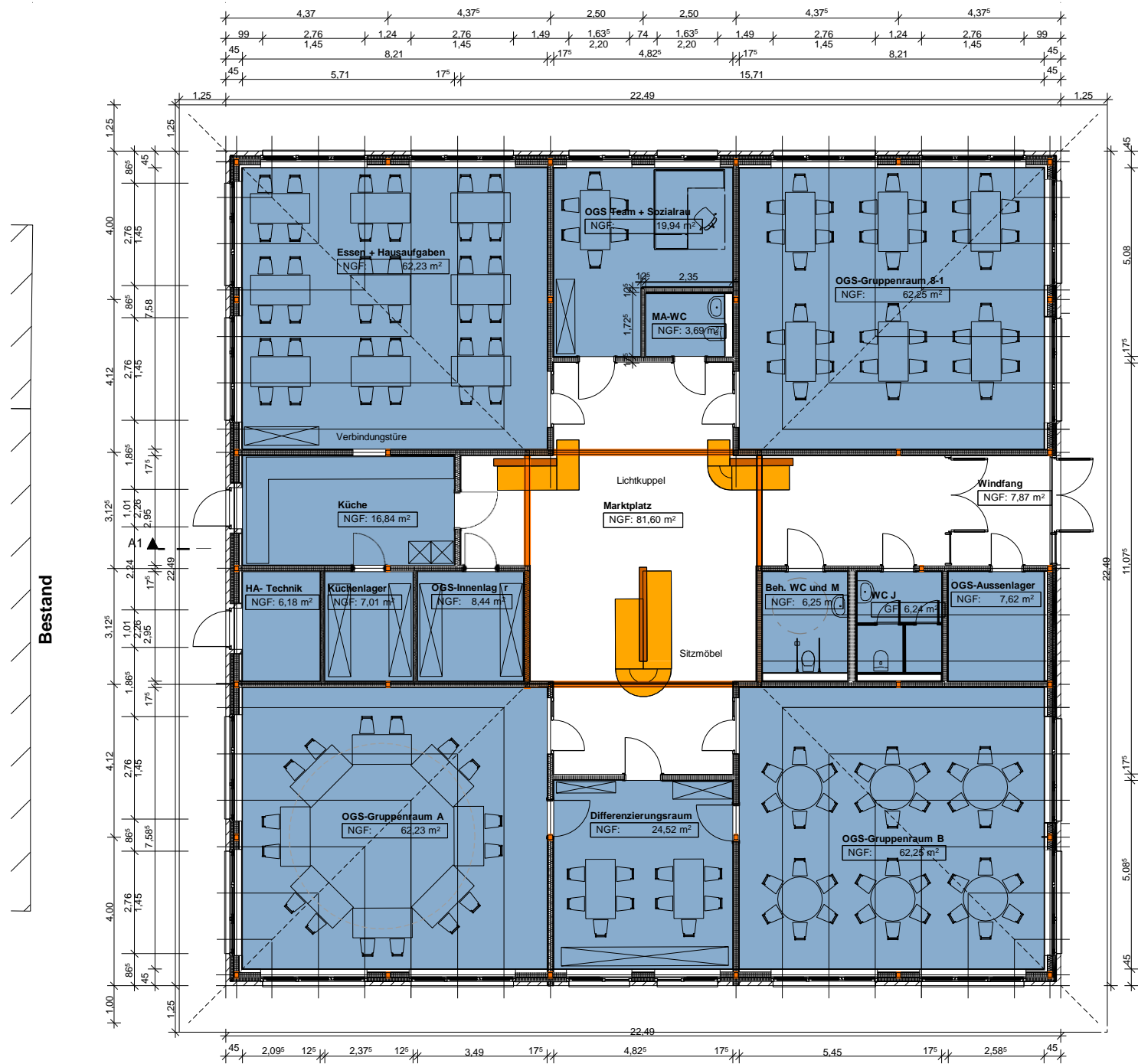
- Abgestimmte Baufläche für ebenerdigen Neubau
- 2-Geschossigkeit aufgrund Barrierefreiheit und Beaufsichtigungsschlüssel verworfen



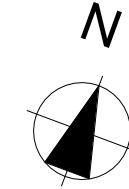
Lageplan Planung



Rees



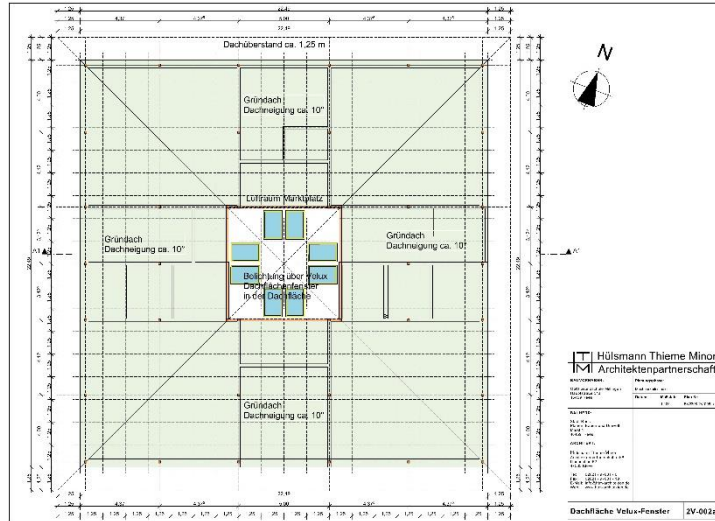
Bestand



Grundriss Erdgeschoss

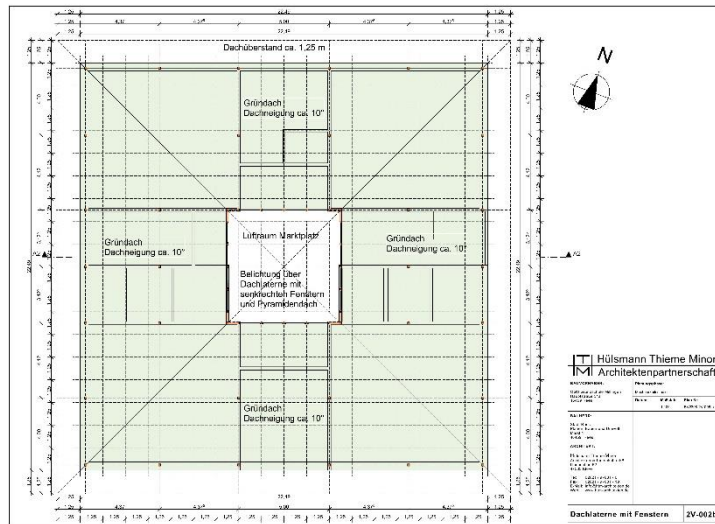
- 4 klassenraumgrosse Gruppenräume
- Je 62 m² mittig teilbar (C mit Türe)
- A+B mit Differenzierungsraum
- D für Mittagessen und Hausaufgaben
- von oben belichteter Marktplatz
- Nebenraumspange
WCs, Lager, Technik
- Küchenbereich Anlieferung
- OGS Mitarbeiterbereich mit WC

Neubau Ganzttag St. Quirinius Millingen



Variante A - Dachflächenfenster

- Belichtung Marktplatz von oben mit 8 Dachflächenfenstern
- Schrägverglasung mit Verschattung automatisch öffnbar

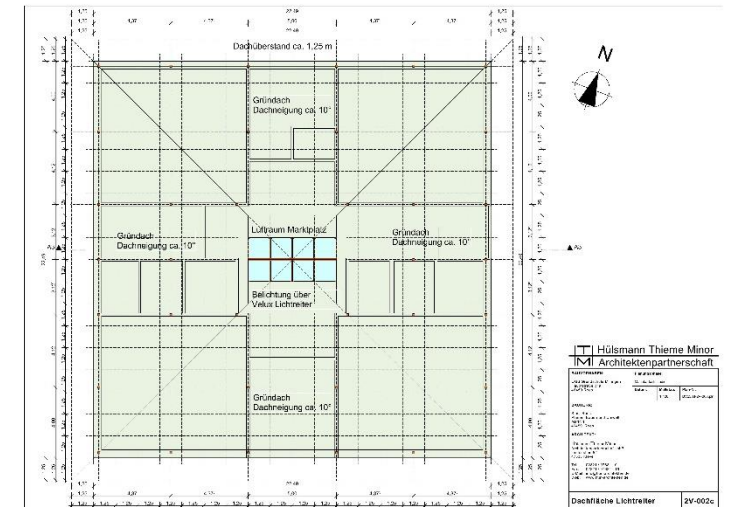


Variante B - Lichtlaterne

- Belichtung Marktplatz von oben mit 8 Dachlaterne und senkrechten Fenstern

Variante C - Dachreiter

- Belichtung Marktplatz von oben mit verglastem Dachreiter (Umkleiden Sporthalle Westring)





Variante Lichtreiter

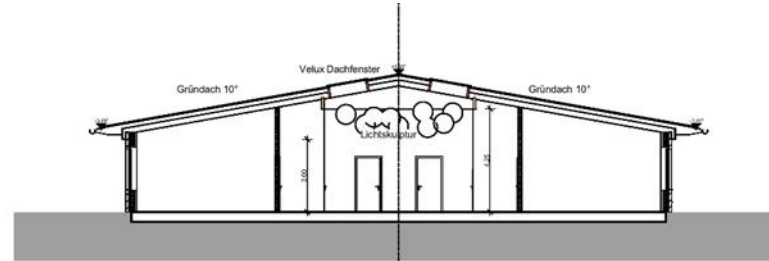
(Flaches Gründach mit aufgesetztem Dachreiter gem. Sporthalle)

	
BAUVORHABEN: DGS Grundschule Millingen Heidenstraße 31a, 46439 Rees	Planungsphase: Machbarkeitsstudie Datum: 1.12.2011 Projekt-Nr.: 201105-01
BAUHER: Stadt Rees Platten, Säulen und Umrüst: Markt 1 46439 Rees	
ARCHITEKT: Hülsmann Thieme Minor Architektenpartnerschaft mbH Lederstraße 12 47533 Xillev	
Tel: 02871 / 87881 - 0 Fax: 02871 / 87881 - 19 E-Mail: info@hulsmann-thieme-minor.de Web: www.htm-architekten.de	
3D - Lichtreiter Flachdach	2V-004

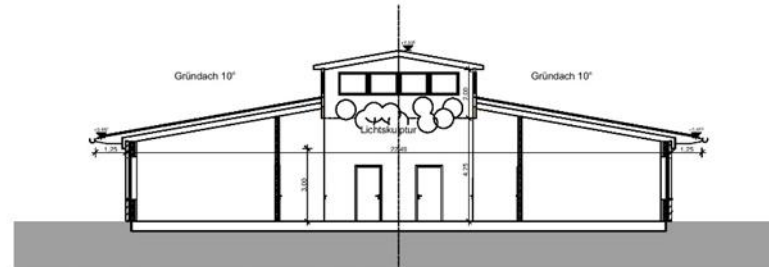
Variante C - Dachreiter

- Visualisierung der Variante C mit einem flach geneigtem Gründach

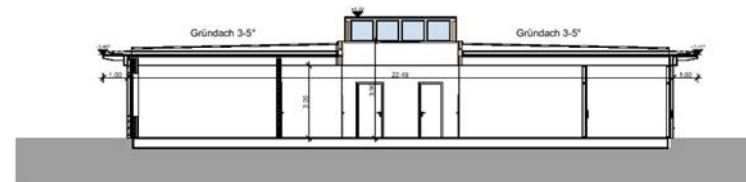
Vielen Dank für Ihre Aufmerksamkeit!



Variante A Velux-Dachflächenfenster



Variante B Dachlaterne mit senkr. Fenstern



Variante C Dachreiter gemäß Sporthalle